

Notre vision

Permettre à toutes les solutions à impact d'être en capacité de changer d'échelle pour contribuer à la résolution des défis sociaux et environnementaux de notre monde.

Comment ? En accompagnement les organisations à impact positif sur leurs enjeux de changement d'échelle et en contribuant au renforcement de l'écosystème à impact.

La promesse de ScaleChanger

Ce que les organisations peuvent attendre d'un accompagnement ScaleChanger :

- ✓ Une vision stratégique affinée et traduite opérationnellement
- ✓ Un modèle de développement cible défini ou éprouvé
- ✓ Des équipes et des gouvernances embarquées
- ✓ Des capacités renforcées
- ✓ Une meilleure capacité à mobiliser des financements
- ✓ Un impact social mieux connu et mesuré ou renforcé

ScaleChanger depuis 2014, c'est :



Le chiffre clé
9/10
C'est le taux de satisfaction à l'issue d'un accompagnement ScaleChanger !

Objectif et méthodologie de l'étude

Objectif de l'évaluation d'impact

Analyser les répercussions de nos accompagnements sur les structures, sur leurs dirigeants et sur l'amplification de l'impact de leur-s solution-s, en observant :

- les évolutions enregistrées
- les transformations qui se sont produites au niveau des organisations et des dirigeants
- l'ampleur de leur impact aujourd'hui
- etc.

Méthodologie et échantillon

L'étude a été réalisée à l'aide d'un questionnaire adressé à des organisations ayant bénéficié de missions d'accompagnement individuel au changement d'échelle, d'un diagnostic stratégique ou d'une mission d'évaluation dans une perspective de changement d'échelle (sur un périmètre France et international).

27 structures sur un panel de 65 ont participé à l'étude, soit un taux de réponse de 42%.

L'ambition derrière cette étude :

- montrer la pertinence, pour les organisations, de se faire accompagner avant, pendant et après un changement d'échelle
- démontrer, pour les acteurs qui les soutiennent ces organisations, le rôle déterminant d'un accompagnement au changement d'échelle pour augmenter l'impact des solutions de ces organisations

La mission de ScaleChanger a été très structurante dans la mise en place d'une stratégie de développement national et d'une modélisation économique de notre projet sur le long terme.
Association qui accompagne les plus démunis via une entreprise d'insertion



Résultats de l'étude

#1

Contribution de ScaleChanger dans le changement d'échelle des organisations à impact

89%

des structures sondées indiquent que l'intervention de ScaleChanger a joué un rôle déterminant dans leur trajectoire de changement d'échelle. L'accompagnement a permis de poser une stratégie solide, de mieux comprendre les enjeux et modèles de croissance, et de passer concrètement à l'action. L'accompagnement a renforcé la confiance des équipes et a été structurant et déterminant pour la réussite de leurs projets.

#2

Rôle de ScaleChanger dans la capacité des organisations à piloter leur changement d'échelle

95%

des structures affirment disposer **d'une vision claire et d'une stratégie traduite opérationnellement** grâce à l'accompagnement ScaleChanger.

86%

des structures sondées se sentent en **capacité de piloter leur changement d'échelle**.

79%

des structures sondées déclarent avoir **conclu de nouveaux partenariats** depuis l'accompagnement.



#3

Contribution de ScaleChanger dans les transformations de l'organisation et des dirigeant-es

88%

des organisations ont observé des **changements / améliorations au sein de leur équipe**

74%

des sondé-es ont observé des **transformations dans leur fonction ou posture de dirigeant-e**

"L'accompagnement nous a obligé à prendre du recul et du temps de réflexion, en étant guidés et soutenus dans la démarche. En définissant les objectifs et les différents modèles possibles, les prises de décisions ont été plus faciles et partagées par l'équipe, la gouvernance et le mécène qui avait financé cet accompagnement"

ORCHESTRE À L'ÉCOLE

#4

Rôle de ScaleChanger dans l'augmentation de l'impact des organisations

100%

ont constaté une **évolution dans la trajectoire et/ou au niveau de l'ampleur de leur impact***.

Cela c'est traduit par un accroissement de leur :

- **impact quantitatif** (nombre de bénéficiaires / empreinte environnementale) et/ou,
- **impact qualitatif** (nouvelle activité / nouveaux types de bénéficiaires touchés-es) et/ou,
- **la diffusion de leur solution** sur de nouveaux territoires.

#5

Croissance des organisations depuis l'accompagnement

[échantillon restreint]

Un échantillon de 10 structures ayant été accompagnées il y a en moyenne 3 ans ont indiqué avoir enregistré une progression de:

+45%

de leur **masse salariale**
(médiane de 67%)

+300%

du **nombre de bénéficiaires**
(174% en médiane)

+141%

de leur **budget / chiffre d'affaires**
(médiane à 38%)

+64%

de **présence territoriale** (13% de médiane), ce qui signifie que les structures ont étendu leur impact à d'autres territoires

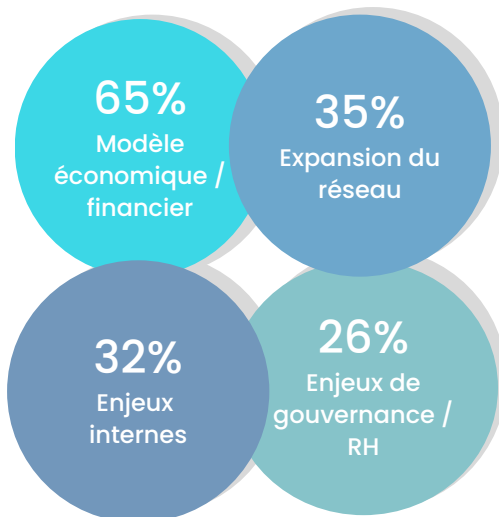
*Seules 50% des structures était concernées par la question car certaines ne mesurant pas leur impact ou ayant bénéficié d'une mission autre qu'au changement d'échelle

Apprentissages et ambitions pour le futur

Apprentissages

Les structures que nous avons accompagnées ont partagé avec nous les principaux enjeux qu'elles rencontrent aujourd'hui (ci-contre) et deux recommandations au sujet de nos accompagnements et des structures accompagnées :

- L'importance pour les structures de **fixer des objectifs d'impact réalistes**, certaines projections de changement d'échelle pouvant parfois sembler trop ambitieuses ou lointaines au regard des moyens de certaines structures.
- La nécessité d'assurer un **suivi à moyen terme une fois que la stratégie de changement d'échelle est en place**



Ambitions pour le futur

Sur la base des résultats et apprentissage de l'étude, nous nous sommes données comme ambition de :

- **Renforcer notre accompagnement** en tenant compte de l'évolution de leurs besoins,
- **Intensifier notre plaidoyer pour un soutien efficace des structures à impact**,
- **Adapter nos pratiques** aux opportunités présentées par évolutions technologiques
- **Poursuivre et étendre nos actions à l'international**,
- **Diffuser les valeurs de l'ESS en Afrique et en Europe**

"La mission de ScaleChanger a été très structurante dans la mise en place d'une stratégie de développement national et d'une modélisation économique de notre projet sur le long terme. ScaleChanger nous a donné les clés pour comprendre vers quelles ambitions nous pouvons porter notre projet et quelle stratégie de développement adopter en ce sens."

Association qui agit propose une action sociale globale, un chantier et une entreprise d'insertion, pour accompagner les plus démunis

"ScaleChanger a compris notre mode de fonctionnement et nos enjeux grâce à une compétence sectorielle (ESS) forte, et a proposé des mises en action claires. Cet accompagnement a l'avantage d'accompagner les dirigeants à d'efficaces synthèses dans un environnement complexe."

Structure qui agit dans le champ de l'inclusion des nouveaux arrivants

Contact



ScaleChanger.org



contact@scalechanger.org



+33 (0) 7 69 70 14 69

Suivez-nous

