

# SCALECHANGER

Pionnier et expert du changement d'échelle

## Rapport d'activités 2024

---



10 ans d'impact

# Sommaire

• Notre raison d'être	2
• Bilan 2024	2
• Les accompagnements individuels en 2024	3
• Les accompagnements collectifs en 2024	4
• Bilan des activités à l'international 2024	5
• Temps forts en 2024	6
• Ecosystème et alliances	6
• Communauté et ressources	7
• Engagement de l'équipe ScaleChanger	7



# Notre raison d'être

Depuis **10 ans** nous accompagnons le **changement d'échelle des innovations sociales et environnementales**, afin qu'elles puissent répondre aux défis de notre époque.



## Notre mission

Accompagner :

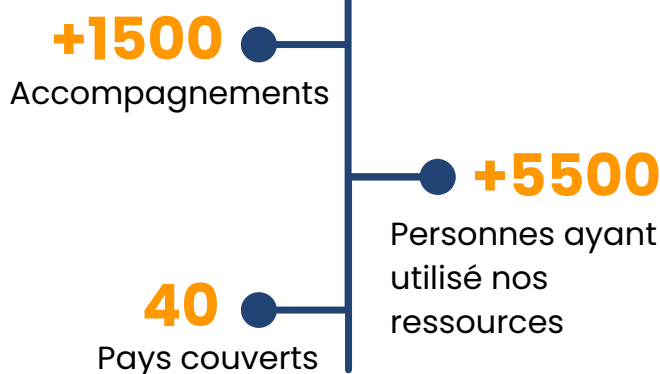
- **Les dirigeant-es de structures** à impact social et/ou environnemental, pour permettre aux solutions qu'ils/elles développent de changer d'échelle et d'amplifier leur impact.
- **Les acteurs de l'écosystème** afin de rendre l'environnement dans lequel évolue ces solutions plus propice à leur développement et changement d'échelle.

Nous intervenons à des moments clés du développement des organisations en proposant un **accompagnement sur mesure, individuel ou collectif**.

## Nos domaines d'expertise

- Diagnostic stratégique
- Modèle économique
- Leadership
- Stratégie de changement d'échelle
- Gouvernance / RH
- Levée de fonds
- Internationalisation
- Coopération et alliance

## Chiffres clés depuis 2014



## Bilan 2024

515

Structures accompagnées en France et à l'international



48

Accompagnements individuels

467

Structures accompagnées en format collectif

38

Pays d'intervention

Représentant un total de près

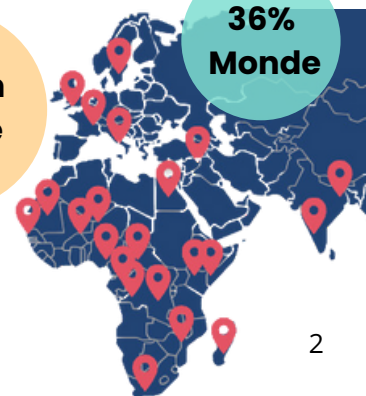
10 000 employé.es



Et des centaines de milliers de bénéficiaires

64% en France

36% Monde



# Les accompagnements individuels en 2024



En 2024, ce sont **48 dirigeant.es, et leurs équipes**, qui ont été accompagnés par ScaleChanger à l'occasion d'une mission individuelle. Nous veillons à ce qu'ils/elles se sentent soutenu-es, outillé-es, en confiance et dynamisé-es pour préparer et piloter sereinement le changement d'échelle de leur solution.

**9/10**

Moyenne de **satisfaction** attribuée par les dirigeant.es et entrepreneur.es à l'issue de notre accompagnement.

## Typologie des missions

En 2024, nous avons réalisé **différents types de missions** auprès de structures de tout secteur d'activité, dont les principales sont des missions de :

Stratégie d'essaimage

Planification stratégique

Mentorat stratégique

Diagnostic stratégique en vue du changement d'échelle

Modèle économique

## Traduction en Objectifs de Développement Durable

(par ordre d'importance)



## Profil des structures accompagnées

Les principales **thématiques d'intervention** des 47 structures que nous avons accompagnées à titre individuel en 2024 ont été :

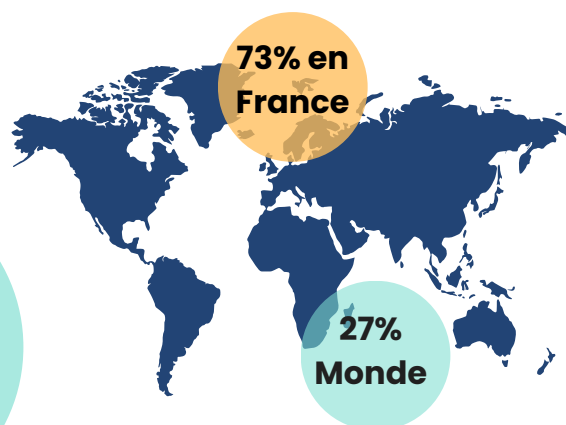
Lutte contre la précarité et l'exclusion

Éducation, sensibilisation et formation de la Jeunesse

Transition écologique et sociale

Inclusion et soutien des personnes vulnérables

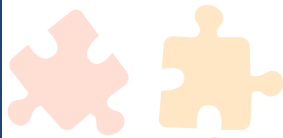
## Périmètre d'intervention



# Accompagnements collectifs en 2024



Chaque année, nous co-développons et/ou intervenons au sein de programmes entrepreneuriaux ou académiques pour aider les personnes (entrepreneur·es, expert·es, professionnel·les de l'accompagnement, étudiant·es, ...) dans leur réflexion sur des sujets liés au changement d'échelle de l'impact.



428

**Nombre de personnes / structures** que nous avons accompagnées en format collectif

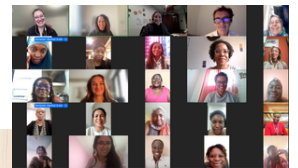
27

**Nombre de programmes** auxquels nous avons participé

Nous avons participé activement à la **construction, l'animation et la facilitation de sessions** conçues spécifiquement pour répondre aux besoins des publics cibles.

Les différents formats d'intervention délivrés en 2024 :

- **Ateliers présentiels**
- **Séminaires d'entreprise**
- **Webinaires internationaux**
- **Productions de capsules vidéos / contribution à des MOOCs** à destination d'entrepreneur·es et de structures d'appui à l'entrepreneuriat en Afrique



**Qu'est ce que le changement d'échelle ?**  
**What does "scaling" up mean ?**



Licence Créative Commons - CC-BY-ND 4.0

Les intervenants étaient très engageants et ont fait preuve d'une grande expertise, rendant les sujets complexes faciles à comprendre. La présentation était visuellement claire et bien organisée, ce qui a permis de délivrer efficacement la session. Le format, comprenant des salles en petits groupes et le partage de contenu, a encouragé une participation active et renforcé l'expérience d'apprentissage. Tous les aspects de la session ont dépassé mes attentes.

Entrepreneur à l'issue d'une masterclass sur la levée de fonds

## Couverture géographique

France 64%

Autre 20%



Afrique 16%

## Sujet des accompagnements collectifs

En 2024, les trois thématiques les plus couvertes lors de nos accompagnements collectifs et formations étaient :

**Le changement d'échelle**

Qu'est-ce que le changement d'échelle, quand changer d'échelle, quelles sont les différentes stratégies, comment le mettre en oeuvre ...

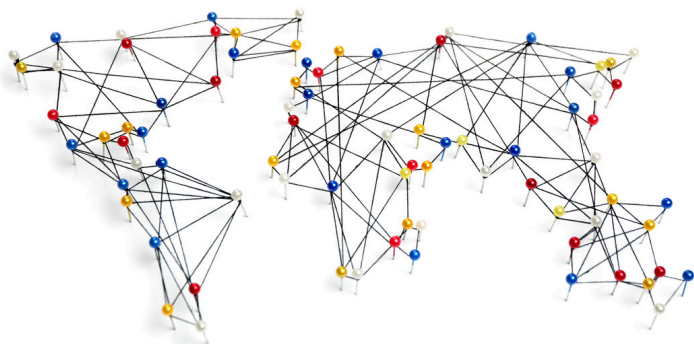
**La levée de fonds**

Quelle stratégie pour renforcer mon modèle économique, comment identifier, approcher et convaincre les financeurs, optimiser ma levée de fonds, ...

**La gouvernance**

Ma gouvernance actuelle est-elle appropriée, comment la dynamiser, comment la faire évoluer pour accompagner les ambitions de développement, ...

# Bilan des activités à l'international 2024



Depuis 10 ans, nous intervenons en France et à l'international, élargissant chaque année notre champ d'action vers de nouvelles géographies en Europe et au-delà. Grâce à notre expertise en stratégie et développement, nous renforçons les capacités locales pour maximiser l'impact de leurs actions, afin de bâtir ensemble un avenir plus équitable et durable qui dépasse les frontières

Nous avons accompagné, en 2024,

**261**

entrepreneur·es situé·es dans **38 pays**.

## Zoom sur quelques projets à l'international en 2024



**+100**

**Entrepreneur·es d'Orange Corners** appuyé·es dans l'analyse de la maturité de leur entreprise et renforcement de leurs capacités grâce à des masterclasses sur mesure



**90**

**Membres réunis·e lors du SIBC** (Social and Inclusive Business Camp) avec 45 lauréates et 45 mentors alumni participant à l'édition 2024



**10**

**entrepreneur·es en provenance d'Europe centrale et orientale** accompagné·es par ScaleChanger pour renforcer leur impact social.



**2**

**Projets européens en cours** : Scaling Catalyst et Digi SEII, pour renforcer les capacités des structures d'appui aux entreprises sociales (incubateurs, accélérateurs, réseaux) et leur permettre de mieux soutenir le passage à l'échelle dans les pays européens.

# Temps forts en 2024

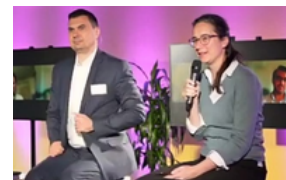
■ La publication de notre **2e rapport d'impact** qui met en avant la contribution de ScaleChanger dans l'augmentation de l'impact des solutions développés par les structures accompagnées



■ La **certification Qualiopi** de notre organisme qui permet aux structure en France de bénéficier d'un soutien pour financer leurs accompagnements



■ Participation à **l'assemblée générale d'Euclid à la Haye**, réseau européen qui soutient les acteurs de l'ESS



## Nos engagements et participations aux événements Internationaux

Pincipalement sur les thèmes de ...

La transition écologique et numériques

- Séminaire **LEED** organisé par l'OCDE (Leadership in Energy and Environmental Design)
- **World Impact Summit** (Bordeaux, 6e édition)

L'économie sociale et solidaire

- **Congrès des 10 ans de la loi ESS**
- **Forum national de l'ESS et l'innovation 2024** (Niort)
- **Journées Métropolitaines de l'ESS** (Grand Lyon)

L'entrepreneuriat à impact à l'international

- **Forum mondial Convergences**
- **Sommet Emerging Valley** pour le développement des écosystèmes entrepreneuriaux d'Afrique
- **Impact Summit** à La Haye

## Ecosystème et alliances

Parce que nous croyons aux actions communes et à l'importance d'avancer ensemble, nous sommes fier-es de faire partie de réseaux qui ne cessent de grandir et de se consolider.



**Réseau européen** d'organisations qui soutiennent les entrepreneurs sociaux



**Mouvement mondial** engagé à faire progresser les ODD des Nations Unies d'ici 2030



**Mouvement des entreprises à impact** social et écologique



**Organisation internationale** qui promeut l'entrepreneuriat social

# Communauté et ressources

En 2024 Nous comptons :

7 000

Abonné·es qui suivent nos actualités

Nous avons produit :

+20

Articles, newsletters, interviews vidéos sur l'entrepreneuriat et les enjeux liés au changement d'échelle des innovations sociales

## Nos ressources et publications en libre accès

Nous oeuvrons à dynamiser l'écosystème des innovations sociales, en France et à l'international, en favorisant la réflexion, le partage de connaissances, et la création de synergies avec des ressources et outils gratuits pour les acteurs à impact social et environnemental.

+5 500

Utilisations de nos ressources à ce jour

### Nos ressources

- Web App Scale Me Up
- Cahier de la Franchise Sociale
- Cahier sur les Modèles économiques innovants
- Publication sur la Gouvernance agile
- Publication sur les nouveaux acteurs de la solidarité internationale
- Articles thématiques
- Newsletter



## Engagement de l'équipe ScaleChanger

L'équipe de ScaleChanger poursuit son engagement pour être au plus près des besoins des acteurs de l'écosystème de l'ESS en étant présent dans cinq régions françaises et en s'appuyant sur des relais dans plusieurs géographies (Sénégal, Côte d'Ivoire, Madagascar, ...). Engagé·es dans la lutte contre le réchauffement climatique, nous intégrons les enjeux écologiques dans nos réflexions et dans nos pratiques, en réduisant notre impact environnemental par exemple, et encourageons nos partenaires sur cette voie.

CONTACT



FOLLOW US



www.scalechanger.org



contact@scalechanger.org



+33 (0) 7 69 70 14 69



Newsletter

### On parle de nous...

Là, la vraie différence par rapport à ce qu'on a pu connaître ailleurs c'est que ScaleChanger part vraiment de vos besoins, de votre vision et ils s'adaptent. On ne connaît pas d'accompagnement aussi complet.

Lauréate d'un programme d'accompagnement au féminin



# Sommaire

• Notre raison d'être	2
• Bilan 2024	2
• Les accompagnements individuels en 2024	3
• Les accompagnements collectifs en 2024	4
• Bilan des activités à l'international 2024	5
• Temps forts en 2024	6
• Ecosystème et alliances	6
• Communauté et ressources	7
• Engagement de l'équipe ScaleChanger	7



# Notre raison d'être

Depuis **10 ans**, nous accompagnons le **changement d'échelle des innovations sociales et environnementales**, afin qu'elles puissent répondre aux défis de notre époque.



## Notre mission

Accompagner :

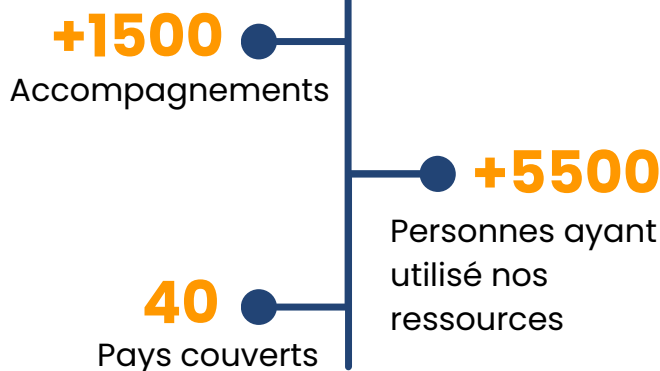
- **Les dirigeant-es de structures** à impact social et/ou environnemental, pour permettre aux solutions qu'ils/elles développent de changer d'échelle et d'amplifier leur impact.
- **Les acteurs de l'écosystème** afin de rendre l'environnement dans lequel évolue ces solutions plus propice à leur développement et changement d'échelle.

Nous intervenons à des moments clés du développement des organisations en proposant un **accompagnement sur mesure, individuel ou collectif**.

## Nos domaines d'expertise

- Diagnostic stratégique
- Modèle économique
- Leadership
- Stratégie de changement d'échelle
- Gouvernance / RH
- Levée de fonds
- Internationalisation
- Coopération et alliance

## Chiffres clés depuis 2014



## Bilan 2024

**515**  
Structures accompagnées en France et à l'international



**48**  
Accompagnements individuels

**467**  
Structures accompagnées en format collectif

**38**  
Pays d'intervention

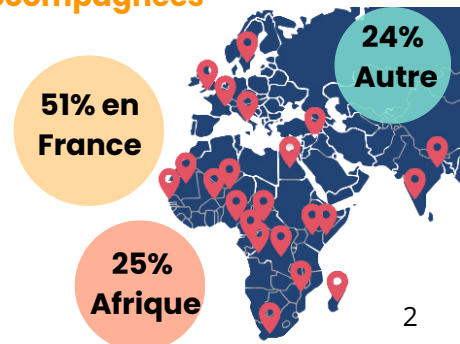
Représentant un total de près

**10 000** employé.es



Et des centaines de milliers de bénéficiaires

### Couverture géographique- Structures accompagnées



# Les accompagnements individuels en 2024



En 2024, ce sont **48 dirigeant-es, et leurs équipes**, qui ont été accompagnés par ScaleChanger à l'occasion d'une mission individuelle. Nous veillons à ce qu'ils/elles se sentent soutenu-es, outillé-es, en confiance et dynamisé-es pour préparer et piloter sereinement le changement d'échelle de leur solution.

**9/10**

Moyenne de **satisfaction** attribuée par les dirigeant-es et entrepreneur-es à l'issue de notre accompagnement.

## Typologie des missions

En 2024, nous avons réalisé **différents types de missions** auprès de structures de tout secteur d'activité, dont les principales sont des missions de :

Stratégie d'essaimage

Planification stratégique

Mentorat stratégique

Diagnostic stratégique en vue du changement d'échelle

Modèle économique

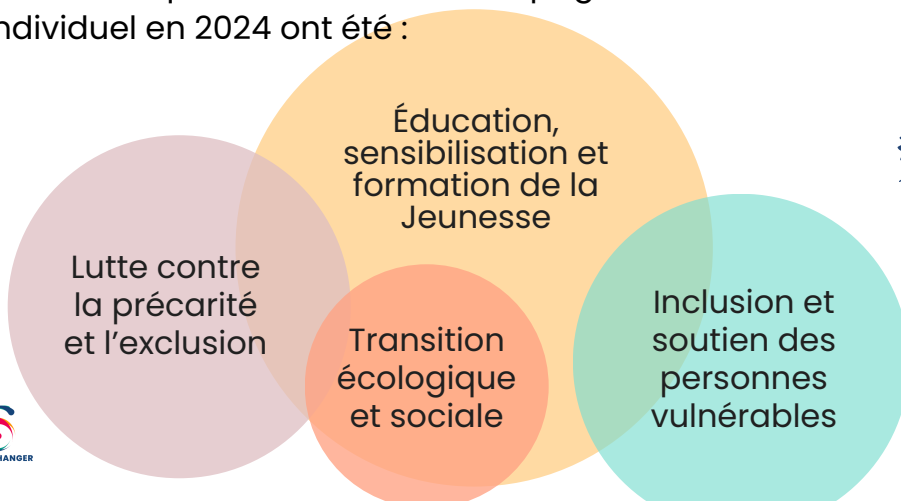
## Traduction en Objectifs de Développement Durable

(par ordre d'importance)

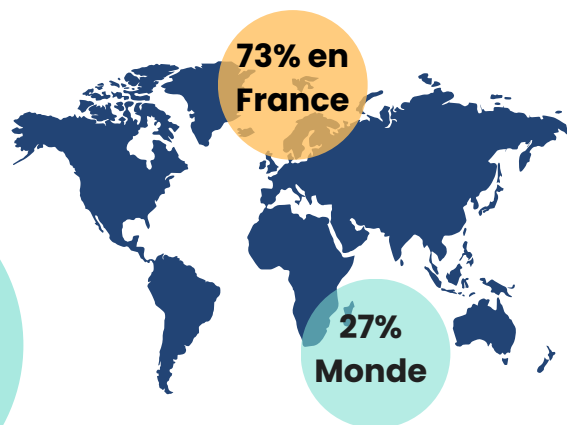


## Profil des structures accompagnées

Les principales **thématiques d'intervention** des 48 structures que nous avons accompagnées à titre individuel en 2024 ont été :



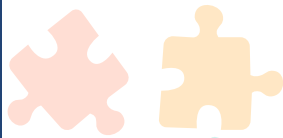
## Périmètre d'intervention



# Accompagnements collectifs en 2024



Chaque année, nous co-développons et/ou intervenons au sein de programmes entrepreneuriaux ou académiques pour aider les personnes (entrepreneur·es, expert·es, professionnel·les de l'accompagnement, étudiant·es, ...) dans leur réflexion sur des sujets liés au changement d'échelle de l'impact.



428

**Nombre de personnes** que nous avons accompagnées en format collectif

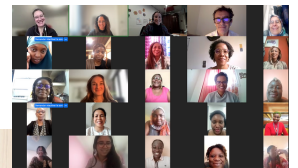
27

**Nombre de programmes** auxquels nous avons participé

Nous avons participé activement à la **construction, l'animation et la facilitation de sessions** conçues spécifiquement pour répondre aux besoins des publics cibles.

Les différents formats d'intervention délivrés en 2024 :

- **Ateliers présentiels**
- **Séminaires d'entreprise**
- **Webinaires internationaux**
- **Productions de capsules vidéos / contribution à des MOOCs** à destination d'entrepreneur·es et de structures d'appui à l'entrepreneuriat en Afrique



Qu'est ce que le changement d'échelle ?  
What does "scaling" up mean ?



Licence Créative Commons - CC-BY-ND 4.0

## Sujets des accompagnements collectifs

En 2024, les trois thématiques les plus couvertes lors de nos accompagnements collectifs et formations étaient :

Le changement d'échelle

Qu'est-ce que le changement d'échelle, quand changer d'échelle, quelles sont les différentes stratégies, comment le mettre en oeuvre ...

La levée de fonds

Quelle stratégie pour renforcer mon modèle économique, comment identifier, approcher et convaincre les financeurs, optimiser ma levée de fonds, ...

La gouvernance

Ma gouvernance actuelle est-elle appropriée, comment la dynamiser, comment la faire évoluer pour accompagner les ambitions de développement, ...

Les intervenants étaient très engageants et ont fait preuve d'une grande expertise, rendant les sujets complexes faciles à comprendre. La présentation était visuellement claire et bien organisée, ce qui a permis de délivrer efficacement la session. Le format, comprenant des salles en petits groupes et le partage de contenu, a encouragé une participation active et renforcé l'expérience d'apprentissage. Tous les aspects de la session ont dépassé mes attentes.

Entrepreneur à l'issue d'une masterclass sur la levée de fonds

**Couverture géographique**  
(structures accompagnées)

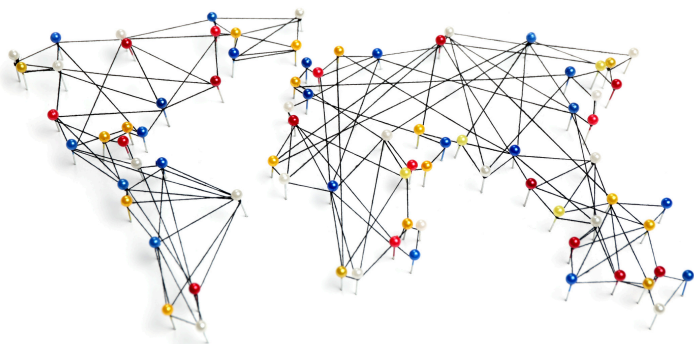
France 49%

Autre 24%



Afrique 27%

# Bilan des activités à l'international 2024



Depuis 10 ans, nous intervenons en France et à l'international, élargissant chaque année notre champ d'action vers de nouvelles géographies en Europe et au-delà. Grâce à notre expertise en stratégie et développement, nous renforçons les capacités locales pour maximiser l'impact de leurs actions, afin de bâtir ensemble un avenir plus équitable et durable qui dépasse les frontières

Nous avons accompagné, en 2024,

**261**

entrepreneur·es situé·es dans **38 pays**.

## Zoom sur quelques projets à l'international en 2024



**ORANGE  
CORNERS**

**100**

**Entrepreneur·es d'Orange Corners** appuyé·es dans l'analyse de la maturité de leur entreprise et renforcement de leurs capacités grâce à des masterclasses sur mesure

**SOCIAL &  
INCLUSIVE  
BUSINESS  
\_CAMP**

**90**

**Membres réunis·e lors du SIBC** (Social and Inclusive Business Camp) avec 45 lauréates et 45 mentors alumni participant à l'édition 2024

**Future  
Forward**  
Empowering the next generation  
of impact leaders in Central and Eastern Europe

**10**

**Entrepreneur·es en provenance d'Europe centrale et orientale** accompagné·es par ScaleChanger pour renforcer leur impact social.



**2**

**Projets européens en cours** : Scaling Catalyst et Digi SEII, pour renforcer les capacités des structures d'appui aux entreprises sociales (incubateurs, accélérateurs, réseaux) et leur permettre de mieux soutenir le passage à l'échelle dans les pays européens.

# Temps forts en 2024

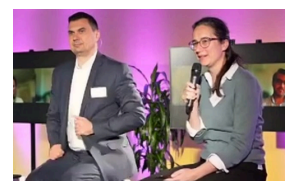
■ La publication de notre **2e rapport d'impact** qui met en avant la contribution de ScaleChanger dans l'augmentation de l'impact des solutions développées par les structures accompagnées



■ La **Certification Qualiopi** de notre organisme qui permet aux structures en France de bénéficier d'un soutien pour financer leurs accompagnements



■ Participation à **l'assemblée générale d'Euclid à la Haye**, réseau européen qui soutient les acteurs de l'ESS



## Nos engagements et participations aux événements Internationaux

Pincipalement sur les thèmes de ...

La transition écologique et numériques

- Séminaire **LEED** organisé par l'OCDE (Leadership in Energy and Environmental Design)
- **World Impact Summit** (Bordeaux, 6e édition)

L'économie sociale et solidaire

- **Congrès des 10 ans de la loi ESS**
- **Forum national de l'ESS et l'innovation 2024** (Niort)
- **Journées Métropolitaines de l'ESS** (Grand Lyon)

L'entrepreneuriat à impact à l'international

- **Forum mondial Convergences**
- **Sommet Emerging Valley** pour le développement des écosystèmes entrepreneuriaux d'Afrique
- **Impact Summit** à La Haye

## Ecosystème et alliances

Parce que nous croyons aux actions communes et à l'importance d'avancer ensemble, nous sommes fier-es de faire partie de réseaux qui ne cessent de grandir et de se consolider.



**Réseau européen** d'organisations qui soutiennent les entrepreneurs sociaux



**Mouvement mondial** engagé à faire progresser les ODD des Nations Unies d'ici 2030



**Mouvement des entreprises à impact** social et écologique



**Organisation internationale** qui promeut l'entrepreneuriat social

# Communauté et ressources

1

En 2024 Nous comptons :

7 000

Abonné·es qui suivent nos actualités

Nous avons produit :

+20

Articles, newsletters, interviews vidéos sur l'entrepreneuriat et les enjeux liés au changement d'échelle des innovations sociales

## Nos ressources et publications en libre accès

Nous oeuvrons à dynamiser l'écosystème des innovations sociales, en France et à l'international, en favorisant la réflexion, le partage de connaissances, et la création de synergies avec des ressources et outils gratuits pour les acteurs à impact social et environnemental.

+5 500

Utilisations de nos ressources à ce jour

### Nos ressources

- Web App Scale Me Up
- Cahier de la Franchise Sociale
- Cahier sur les Modèles économiques innovants
- Publication sur la Gouvernance agile
- Publication sur les nouveaux acteurs de la solidarité internationale
- Articles thématiques
- Newsletter



## Engagement de l'équipe ScaleChanger

L'équipe de ScaleChanger poursuit son engagement pour être au plus près des besoins des acteurs de l'écosystème de l'ESS en étant présent dans cinq régions françaises et en s'appuyant sur des relais dans plusieurs géographies (Sénégal, Côte d'Ivoire, Madagascar, ...). Engagé·es dans la lutte contre le réchauffement climatique, nous intégrons les enjeux écologiques dans nos réflexions et dans nos pratiques, en réduisant notre impact environnemental par exemple, et encourageons nos partenaires sur cette voie.

CONTACT



FOLLOW US



www.scalechanger.org



contact@scalechanger.org



+33 (0) 7 69 70 14 69



Newsletter

### On parle de nous....

Là, la vraie différence par rapport à ce qu'on a pu connaître ailleurs c'est que ScaleChanger part vraiment de vos besoins, de votre vision et ils s'adaptent. On ne connaît pas d'accompagnement aussi complet.

Lauréate d'un programme d'accompagnement au féminin